

Plan 2

Strandebarm barneskole

Krav fra arbeidstilsynet til å kartlegge innklimaet med hensyn til Co2 og temperatur.

Krav til konkret tidsfestet handlingsplan for å redusere risikoforhold.

Krav fra arbeidstilsynet til å lage en konkret og tidsfestet handlingsplan for garderobe, toalett og arbeidsplassforhold for de ansatte.

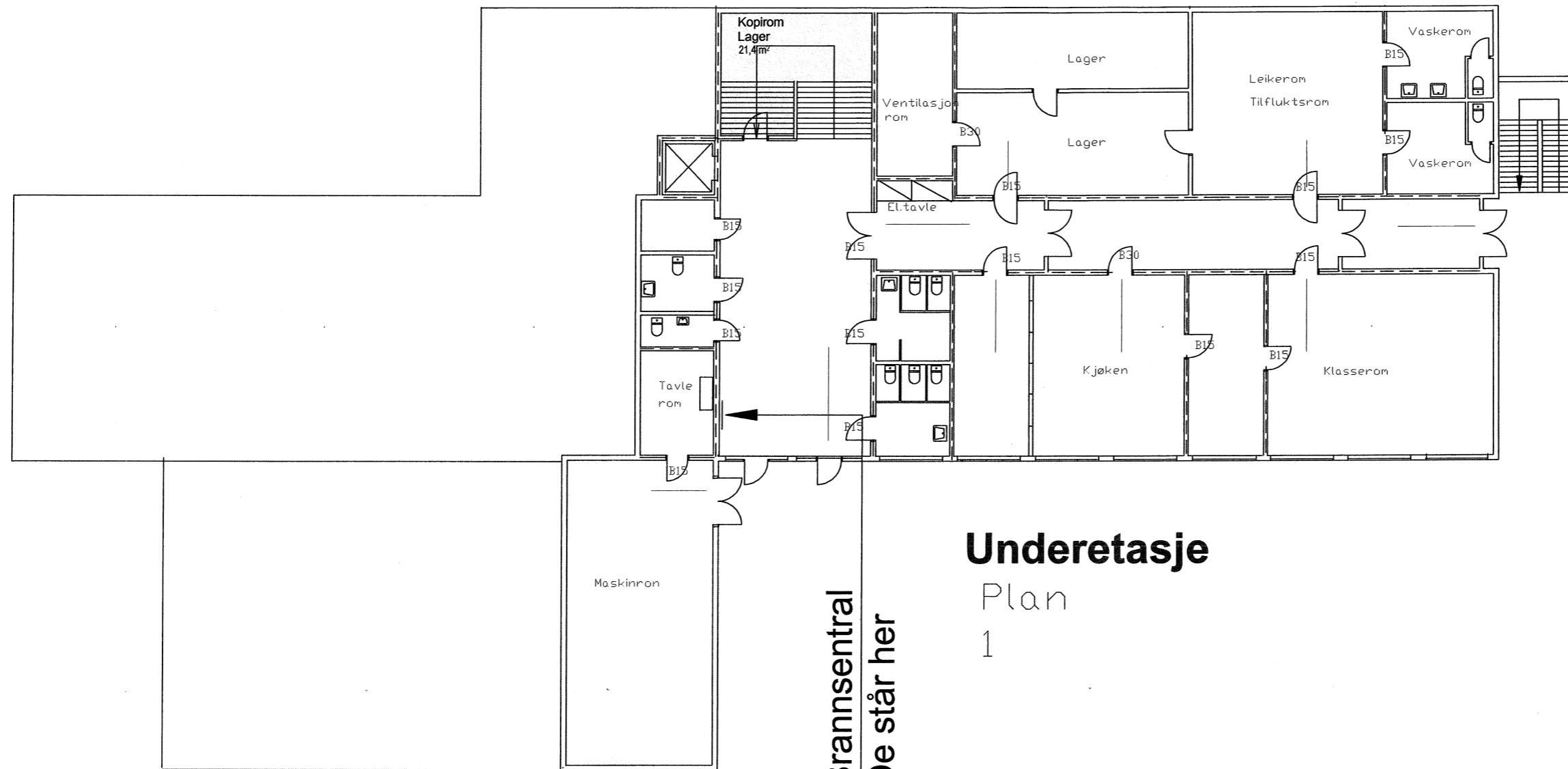
Krav fra arbeidstilsynet til å utbedre manglende solskjerming, og skolekjøkken mangler avtrekk. Krav til konkrete tidsfestede handlingsplaner for å sikre at forholdet kommer i samsvar med arbeidsmiljøloven med forskrifter.

Krav i branntilsynsrapport gjenstår. Tetting av branncellebegrensende vegg mellom klasserom, skifting av dører i branncellebegrensende vegg og skifting av trapperomsdører.

54 elever

På denne skolen er det tegnet inn tilstrekkelig plass for lærerarbeidsplasser, garderobe og toalett, og pauserom. Branntilsynets krav må gjennomføres.

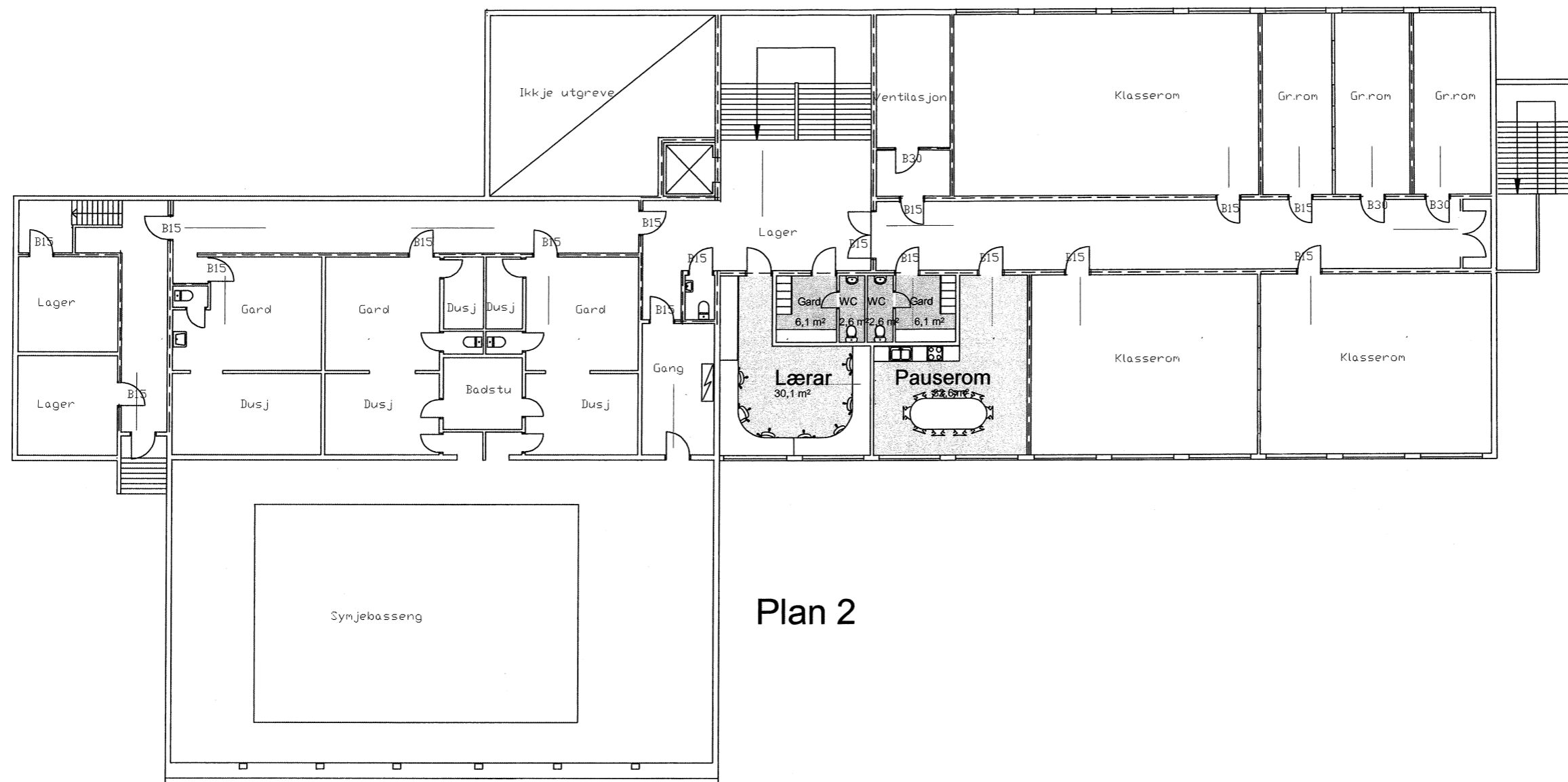




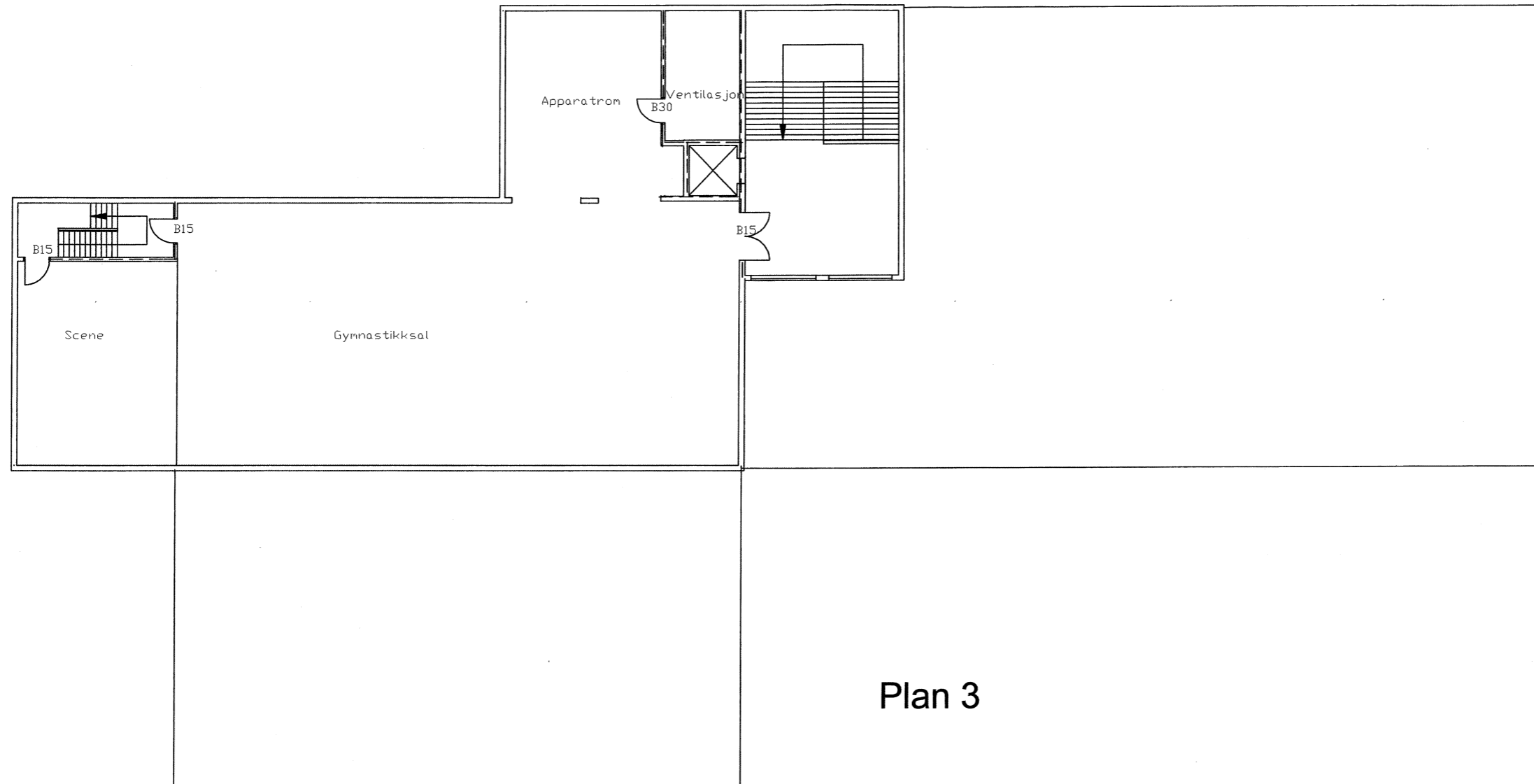
Brannsentral
De står her

Underetasje

Plan
1



Plan 2



Plan 3